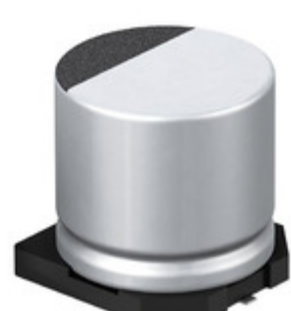


## EEE-FK1V222SM



Obrázky jsou pouze orientační.  
Podrobné informace o produktu naleznete v části Technické údaje produktu.

Koupit EEE-FK1V222SM s důvěrou od Component-World.HK, 1 rok záruka

**Panasonic**

Part Number: [EEE-FK1V222SM](#)

Výrobce: [Panasonic](#)

Popis: CAP ALUM 2200UF 20% 35V SMD

Datový list: [FKS Series, Medium Case Size, Prod Info](#)

[FKS Series, Type V, Medium-Size](#)

[Aluminum Elect Caps, Part Number System](#)

RoHS Status: Bez olova / V souladu RoHS

Ship From: Hong Kong

Shipment Way: DHL/Fedex/TNT/UPS/EMS

[Request For Quotation](#)

### PARAMETR PRODUKTU

Part Number	EEE-FK1V222SM	Výrobce	<a href="#">Panasonic</a>
Popis	CAP ALUM 2200UF 20% 35V SMD	Stav volného vedení / RoHS	Bez olova / V souladu RoHS
Dostupné množství	38703 pcs	Datový list	<a href="#">FKS Series, Medium Case Size, Prod Info</a> <a href="#">FKS Series, Type V, Medium-Size</a> <a href="#">Aluminum Elect Caps, Part Number System</a>
Kategorie	<a href="#">Kondenzátory</a>	Napětí - Jmenovitá	35V
Tolerance	±20%	Povrchová montáž Land Velikost	0.748" L x 0.748" W (19.00mm x 19.00mm)
Velikost / Rozměry	0.709" Dia (18.00mm)	Série	FKS
Ripple Current @ Low Frequency	1.545A @ 120Hz	Ripple Current @ Vysoká frekvence	2.06A @ 100kHz
hodnocení	AEC-Q200	Polarizace	Polar
Obal	Cut Tape (CT)	Paket / krabice	Radial, Can - SMD
Ostatní jména	P122502CT	Provozní teplota	-55°C ~ 105°C
Typ montáže	Surface Mount	Úroveň citlivosti na vlhkost (MSL)	1 (Unlimited)
Výrobní standardní doba výroby	15 Weeks	Životnost @ Temp.	5000 Hrs @ 105°C
Rozestup vývodů	-	Stav volného vedení / RoHS	Lead free / RoHS Compliant
Výška - Sedící (Max)	0.669" (17.00mm)	ESR (Equivalent Resistance Series)	-
Detailní popis	2200µF 35V Aluminum Electrolytic Capacitors Radial, Can - SMD 5000 Hrs @ 105°C	kapacitní	2200µF
Aplikace	Automotive		

Component-World.com je spolehlivý distributor elektronických součástek. Specializujeme se na všechny elektronické komponenty řady Panasonic. Máme 38703 kusy Panasonic EEE-FK1V222SM na skladě dostupných. Vyžádejte si citát z distributora součástí elektroniky na Component-World.com, náš prodejní tým vás bude kontaktovat do 24 hodin.

RFQ Email: [info@Components-World.com](mailto:info@Components-World.com)

### SOUVISEJÍCÍ PRODUKTY

	Část#: <a href="#">EEE-FK1V162SV</a> Popis: CAP ALUM 1600UF 20% 35V SMD	Výrobci: <a href="#">Panasonic</a>	<a href="#">Dotaz</a>
	Část#: <a href="#">EEE-FK1V331GP</a> Popis: CAP ALUM 330UF 20% 35V SMD	Výrobci: <a href="#">Panasonic</a>	<a href="#">Dotaz</a>
	Část#: <a href="#">EEE-FK1V152AM</a> Popis: CAP ALUM 1500UF 20% 35V SMD	Výrobci: <a href="#">Panasonic</a>	<a href="#">Dotaz</a>
	Část#: <a href="#">EEE-FK1V331AP</a> Popis: CAP ALUM 330UF 20% 35V SMD	Výrobci: <a href="#">Panasonic</a>	<a href="#">Dotaz</a>
	Část#: <a href="#">EEE-FK1V220R</a> Popis: CAP ALUM 22UF 20% 35V SMD	Výrobci: <a href="#">Panasonic</a>	<a href="#">Dotaz</a>
	Část#: <a href="#">EEE-FK1V330P</a> Popis: CAP ALUM 33UF 20% 35V SMD	Výrobci: <a href="#">Panasonic</a>	<a href="#">Dotaz</a>
	Část#: <a href="#">EEE-FK1V151P</a> Popis: CAP ALUM 150UF 20% 35V SMD	Výrobci: <a href="#">Panasonic</a>	<a href="#">Dotaz</a>
	Část#: <a href="#">EEE-FK1V271SP</a> Popis: CAP ALUM 270UF 20% 35V SMD	Výrobci: <a href="#">Panasonic</a>	<a href="#">Dotaz</a>
	Část#: <a href="#">EEE-FK1V302SM</a> Popis: CAP ALUM 3000UF 20% 35V SMD	Výrobci: <a href="#">Panasonic</a>	<a href="#">Dotaz</a>
	Část#: <a href="#">EEE-FK1V221P</a> Popis: CAP ALUM 220UF 20% 35V SMD	Výrobci: <a href="#">Panasonic</a>	<a href="#">Dotaz</a>
	Část#: <a href="#">EEE-FK1V220AR</a> Popis: CAP ALUM 22UF 20% 35V SMD	Výrobci: <a href="#">Panasonic</a>	<a href="#">Dotaz</a>
	Část#: <a href="#">EEE-FK1V330AP</a> Popis: CAP ALUM 33UF 20% 35V SMD	Výrobci: <a href="#">Panasonic</a>	<a href="#">Dotaz</a>
	Část#: <a href="#">EEE-FK1V221GP</a> Popis: CAP ALUM 220UF 20% 35V SMD	Výrobci: <a href="#">Panasonic</a>	<a href="#">Dotaz</a>
	Část#: <a href="#">EEE-FK1V222SV</a> Popis: CAP ALUM 2200UF 20% 35V SMD	Výrobci: <a href="#">Panasonic</a>	<a href="#">Dotaz</a>
	Část#: <a href="#">EEE-FK1V302SV</a> Popis: CAP ALUM 3000UF 20% 35V SMD	Výrobci: <a href="#">Panasonic</a>	<a href="#">Dotaz</a>
	Část#: <a href="#">EEE-FK1V330GP</a> Popis: CAP ALUM 33UF 20% 35V SMD	Výrobci: <a href="#">Panasonic</a>	<a href="#">Dotaz</a>
	Část#: <a href="#">EEE-FK1V221AP</a> Popis: CAP ALUM 220UF 20% 35V SMD	Výrobci: <a href="#">Panasonic</a>	<a href="#">Dotaz</a>
	Část#: <a href="#">EEE-FK1V331B</a> Popis: CAP ALUM 330UF 20% 35V SMD	Výrobci: <a href="#">Panasonic</a>	<a href="#">Dotaz</a>
	Část#: <a href="#">EEE-FK1V162SM</a> Popis: CAP ALUM 1600UF 20% 35V SMD	Výrobci: <a href="#">Panasonic</a>	<a href="#">Dotaz</a>
	Část#: <a href="#">EEE-FK1V180SR</a> Popis: SMD AL ELECTROLYTIC, 35VDC, 18UF	Výrobci: <a href="#">Panasonic</a>	<a href="#">Dotaz</a>

### Související klíčová slova pro EEE-FK1V222SM

Panasonic EEE-FK1V222SM.	EEE-FK1V222SM distributor	EEE-FK1V222SM dodavatel	EEE-FK1V222SM Cena
EEE-FK1V222SM Stáhnout datasheet.	EEE-FK1V222SM Datasheet.	EEE-FK1V222SM Stock.	koupit EEE-FK1V222SM.
Panasonic EEE-FK1V222SM.	Panasonic - Consumer Division EEE-FK1V222SM.	Panasonic - Consumer Electronics Corp. EEE-FK1V222SM.	Panasonic Battery Group EEE-FK1V222SM. Panasonic Electric Works - ACSD EEE-FK1V222SM.
Panasonic Electronic Components - Semiconductor Pr EEE-FK1V222SM.	Panasonic - ATG EEE-FK1V222SM. Panasonic Electric Works EEE-FK1V222SM.	Panasonic - BSG EEE-FK1V222SM. Panasonic Electronic Components EEE-FK1V222SM.	Panasonic - DTG EEE-FK1V222SM. Panasonic Industrial Automation Sales EEE-FK1V222SM.

